



CREATING | CONTEMPORARY | CONCEPTS

ARTIST / EXHIBITION

INFO



Über uns

WE/C – Creating | Contemporary | Concepts

Von Künstlern für Künstler

WE/C ist ein neu gegründetes Format für Ausstellungen und Kulturprojekte. Unser Ziel ist es, faire, transparente und qualitativ hochwertige Formate zu schaffen, die Menschen zusammenbringen und Künstlern Sichtbarkeit, wirkungsvolle Präsentationsmöglichkeiten und idealerweise auch Verkaufschancen bieten.

Wer wir sind



Sylvana Engel

Nach 17 Jahren im Marketing, Eventmanagement und in der Kundenbetreuung eines großen deutschen Unternehmens arbeitet sie nun selbstständig in den Bereichen Social
agement.



Philip Wallisfurth

Seit rund 20 Jahren als Künstler tätig und seit etwa 10 Jahren auch als Kurator und Produzent für verschiedene Ausstellungen und Festivals.

Kurz Überblick

WE/C ist ein unabhängiges Ausstellungsformat von Künstler*innen für Künstler*innen. Unser Ziel ist es, faire, transparente und qualitativ hochwertige Ausstellungen zu schaffen, die Menschen zusammenbringen und Künstler*innen Sichtbarkeit und Verkaufschancen bieten.

- Das Projekt wird von Sylvana Engel und Philip Wallisfurth organisiert, die ihre Expertise in den Bereichen Kunst, Kuratieren, Kommunikation, Social Media und Künstlermanagement vereinen. Die Ausstellungen finden in der Prenzlauer Promenade 147 in Berlin-Pankow statt – einem temporären Ausstellungsraum mit direktem Straßenzugang, großen Fenstern und einer authentischen, charaktervollen Atmosphäre.
- Geplant sind zwei kuratierte Gruppenausstellungen: „Graphstract“ vom 30. Mai bis 13. Juni 2026 und „Figurism“ vom 27. Juni bis 11. Juli 2026.
- Der Organisationsbeitrag beträgt 40 EUR und beinhaltet die Versicherung, Werbematerial, Künstlerprofil, Beschriftungen und die vollständige Koordination vor Ort.
- Jede*r Künstler*in wird gebeten, im Vorfeld etwa fünf Werke oder eine zusammenhängende Serie inklusive Maßangaben einzureichen.

Originalwerke werden im Verhältnis 90/10, Drucke im Verhältnis 70/30 verkauft. Die Abrechnung erfolgt nach der Ausstellung in Form einer transparenten PDF-Datei.

Das Projekt wird vollständig von uns organisiert. KuKuK Berlin e.V. ist aus versicherungstechnischen und administrativen Gründen beteiligt.

Wir sind überzeugt, dass starke Kulturprojekte durch Fairness, Transparenz und gegenseitige Unterstützung gedeihen.



Konzept

Unsere Idee

WE/C ist ein neu gegründetes Format für Ausstellungen und Kulturprojekte. Unser Ziel ist es, faire, transparente und qualitativ hochwertige Formate zu schaffen, die Menschen zusammenbringen und Künstler*innen Sichtbarkeit, ansprechende Präsentationsflächen und idealerweise auch Verkaufschancen bieten.

Mit WE/C organisieren wir aktuell unsere ersten beiden Ausstellungen an diesem Standort. Wir verstehen uns als unabhängige Kurator*innen, die ihre eigenen Ausstellungsformate entwickeln und gleichzeitig als Bindeglied zwischen Künstler*innen, Ausstellungsraum und Publikum fungieren.

Unser Angebot

- Faire Bedingungen
- Hochwertige Präsentationsflächen
- Werbematerial und visuelle Unterstützung
- Reinigung, Organisation und Projektkoordination
- Getränke in kleinem Rahmen zur Eröffnung
- Keine Anwesenheitspflicht für teilnehmende Künstler*innen während der Öffnungszeiten
- Transparente Verkaufsabwicklung und Endabrechnung



Organisatorischer Rahmen

Organisatorischer Rahmen

Die Räumlichkeiten dienen als temporäre Nutzung und stehen uns bis Ende Juli 2026 zur Verfügung. Anschließend übergeben wir sie frisch weiß gestrichen und bereit für den nächsten Mieter. Das gesamte Projekt, von der Konzeption über Organisation und Aufbau bis hin zur Kommunikation und der Neutralisierung des Raumes, wird von uns durchgeführt. Besucher, Künstler und Kunstwerke sind über unseren Förderpartner KuKuK Berlin e.V. versichert. Der Förderpartner ist ausschließlich für die Versicherung und die administrative Abwicklung zuständig und übernimmt keine weiteren inhaltlichen oder kura-

100 % in unserer Hand.

Wichtig für die Teilnahme

Dieses Projekt ist als kollaboratives Format angelegt. Da wir unabhängig von traditionellen Galeriestrukturen arbeiten, sind wir auf die aktive Unterstützung aller teilnehmenden Künstler angewiesen, insbesondere über ihre sozialen Medien.

Wir möchten gemeinsam Sichtbarkeit schaffen und das Projekt für alle Beteiligten zum Erfolg führen.

Wir freuen uns über kreative Ideen, Performances und weitere künstlerische Beiträge, die das Ausstellungskonzept bereichern.



LOCATION

Adresse: Prenzlauer Promenade 147 / Berlin Pankow

Größe: 103 m²

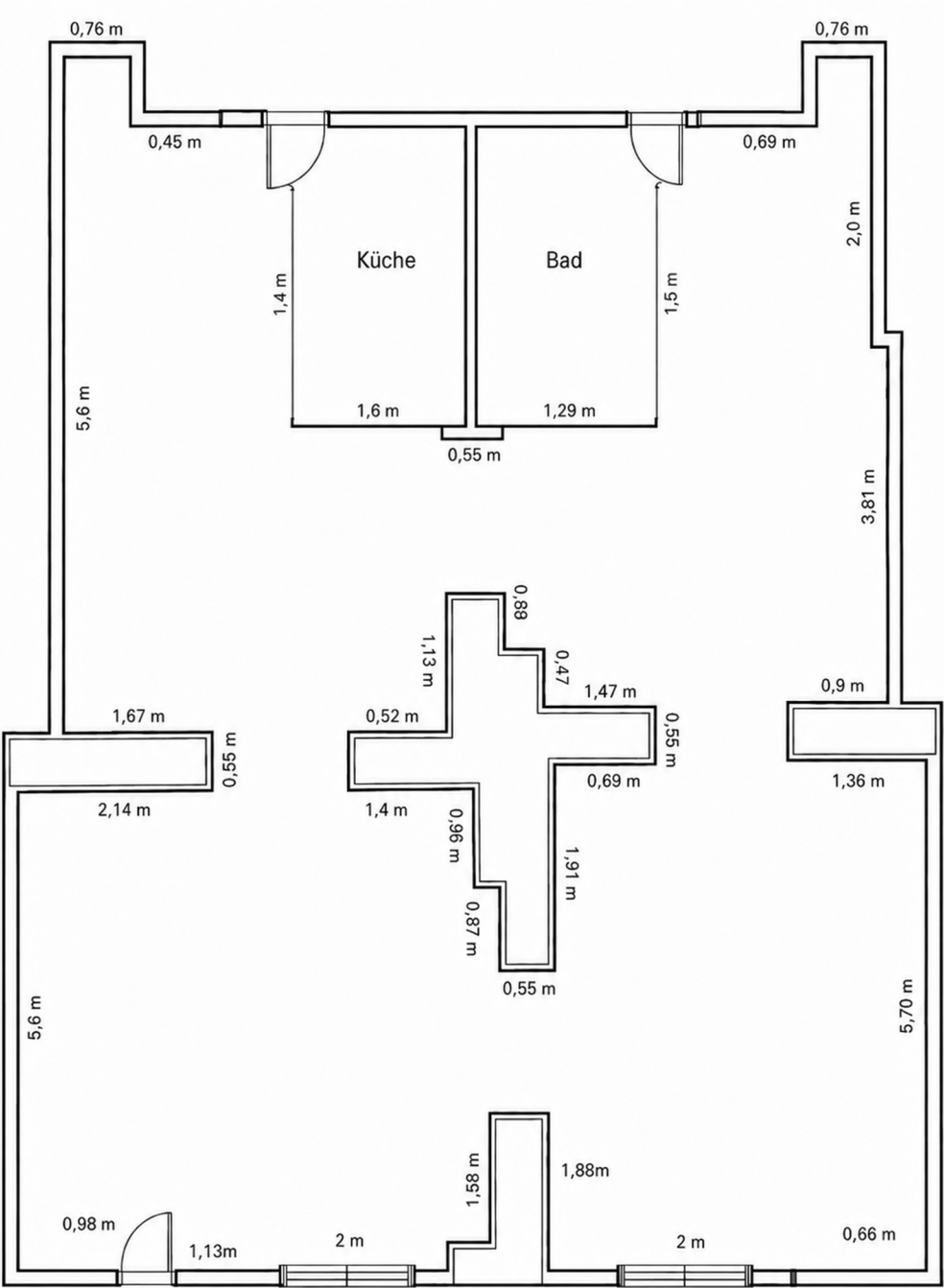
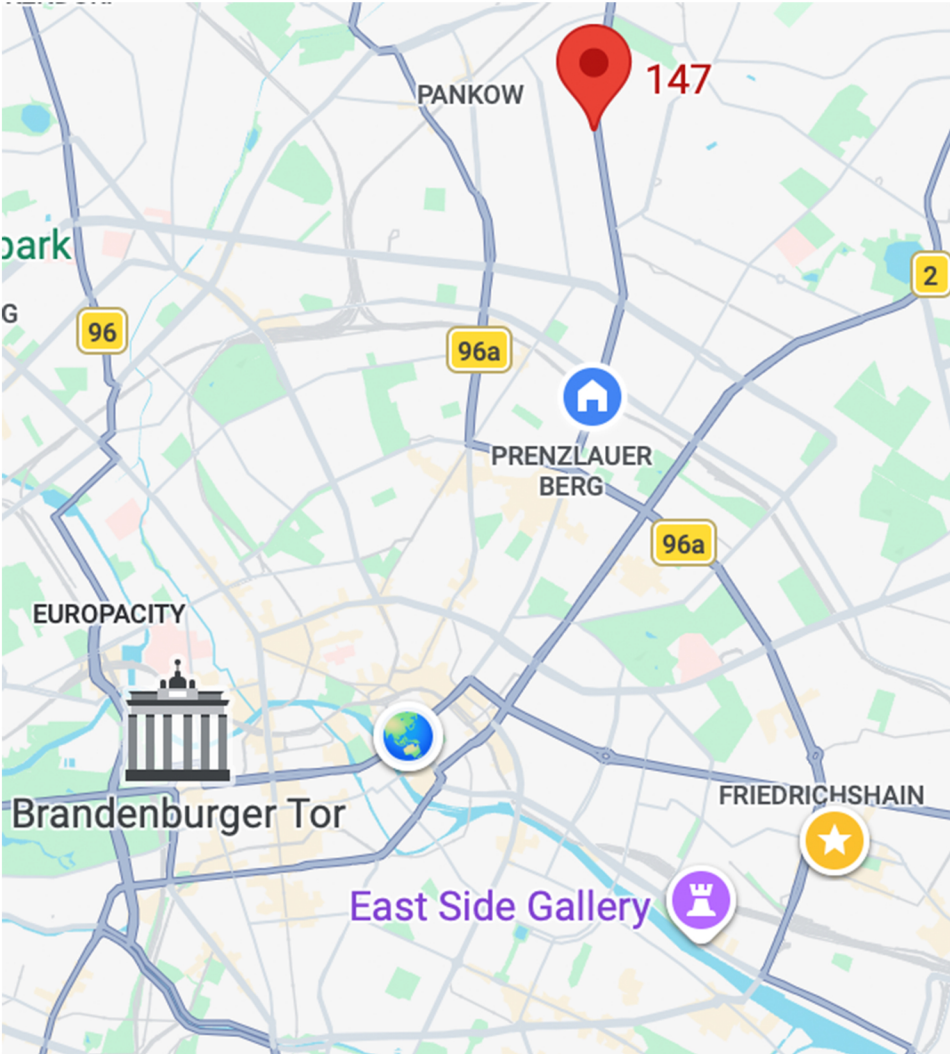
Ausstattung: 2 große Fenster (2 m x 2,50 m), Küche, WC

Anfahrt: M2 und anschließend Bus 255 (Haltestellen direkt vor dem Raum)

Parken: Anlieferung vor dem Raum / für Gäste 50 m entfernt



LOCATION



Location / Raum und Daten

Ort

Prenzlauer Promenade 147 / 13189 Berlin (Pankow)

Der Ausstellungsraum befindet sich in einem historischen Gebäude mit direktem Straßenzugang. Hohe Decken mit dekorativen Stuckdetails und große Fensterfronten schaffen eine offene und besondere Atmosphäre.

Der Raum wird uns von SchutzengelWerk, einer Organisation zur Unterstützung von Kindern und Jugendlichen, zur Verfügung gestellt.

Über den Raum

Der Ausstellungsort bietet ein charaktermolles und bewusst unkonventionelles Ambiente mit großem Potenzial für vielfältige künstlerische Positionen. Bitte beachten Sie, dass die Beleuchtung vor Ort derzeit nicht optimal ist. Künstlerinnen und Künstler wären daher bei Bedarf sehr dankbar, wenn sie ihre eigenen Beleuchtungslösungen oder zusätzliche Leuchten mitbringen könnten, um ihre Werke bestmöglich zu präsentieren.

Ausstellungen:

Graphstract (Grafik und Abstraktion)

30.06. – 13.06.2026

Eröffnung: 30. Mai

Finale: 13. Juni

Öffnungszeiten: Samstags, 15–19 Uhr

Aufbautage: 27.–28. Mai

Anlieferungsfrist für Kunstwerke: bis 26. Mai

Figurismus (figurativ / street)

27.06. – 11.07.2026

Eröffnung: 27. Juni

Finale: 11. Juli

Öffnungszeiten: Samstags, 15–19 Uhr

Aufbautage: 24.–25. Juni

Anlieferungsfrist für Kunstwerke: bis 23. Juni



Organisationsgebühr

Organisationsbeitrag

Der Organisationsbeitrag beträgt 40 EUR und ist im Voraus oder am Anreisetag in bar zu entrichten.

Dieser Beitrag deckt die grundlegenden Leistungen ab, die für die Durchführung der Ausstellung erforderlich sind. Dazu gehören die Nutzung der Ausstellungsfläche, eine Haftpflichtversicherung für die Veranstaltung, eine Versicherung für die ausgestellten Kunstwerke und vieles mehr.

Obwohl keine reguläre Miete für die Fläche anfällt, verpflichten wir uns, diese nach der Ausstellung in einwandfreiem Zustand zurückzugeben – gründlich gereinigt und weiß gestrichen. Die Kosten für diese Restaurierungsarbeiten sind in der Gesamtorganisation des Projekts enthalten.

Der Beitrag umfasst außerdem die Erstellung einiger Poster, den Druck der von jedem Teilnehmer bereitgestellten Künstlerprofile (Text und Foto), die Gestaltung der Beschriftungen der Kunstwerke sowie die Vorbereitung der Social-Media-Kommunikationsmaterialien.

Darüber hinaus übernehmen wir die gesamte Koordination, die Organisation vor Ort, den Vertrieb und die Abwicklung der Ausstellung.



Verkäufe

Verkauf & Abrechnung

Bei verkauften Originalkunstwerken erhält der Künstler 90 % des Verkaufspreises, 10 % werden zur Deckung der Organisationskosten einbehalten.

Bei Drucken beträgt die Aufteilung 70 % für den Künstler und 30 % für die Organisation. Diese Struktur trägt zur teilweisen Refinanzierung der Ausstellung bei und bietet Künstlern neben dem Verkauf von Originalwerken zusätzliche Verkaufsmöglichkeiten.

Sollte ein Werk in direktem Zusammenhang mit der Ausstellung durch Kontakte, Sichtbarkeit oder Austausch im Rahmen des Projekts verkauft werden, bitten wir Sie, auch an diesem Verkauf angemessen beteiligt zu werden.

Nach der Ausstellung werden alle Verkäufe in einer transparenten PDF-Abrechnung dokumentiert.

Visuelle Kommunikation

Die visuelle Kommunikation ist bewusst auffällig und ansprechend gestaltet und besticht durch kräftige Farben und eine abstrakte Grafik. Sie soll Neugierde wecken und Interesse bei den Eingeladenen hervorrufen.

- * Künstlerfoto und -name in Instagram-Story und -Post integriert
- * Die hier gezeigten Beispielgrafiken repräsentieren die finalen Künstlerbeiträge
- * Logo oben rechts
- * Flyer/Poster mit den wichtigsten Informationen unten rechts
- * Auch für digitale Einladungen (z. B. WhatsApp) geeignet



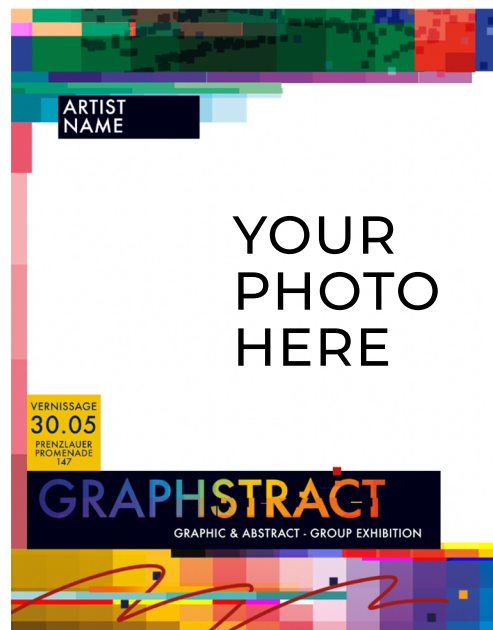
unser WE/C Logo



Story



Feed



Mockup post



Online flyer / Poster



Präsentation und Prozess

Werke & Präsentation

Für die Teilnahme bitten wir alle Künstler*innen, vorab etwa fünf Werke oder eine zusammenhängende Werkgruppe einzureichen. Wir benötigen außerdem die Maße jedes einzelnen Werkes, um die Ausstellungsgestaltung entsprechend zu planen.

Auf Grundlage dieser Informationen erstellen wir ein kuratorisches Gesamtkonzept und stellen sicher, dass alle teilnehmenden Künstler*innen einen gleichberechtigten und stimmigen Präsentationsbereich innerhalb der Ausstellung erhalten. Die Hängung wird während der Aufbauarbeiten vor Ort in gemeinsamer Absprache festgelegt. Neben klassischen Wandarbeiten können auch Skulpturen präsentiert werden.

Organisation & Ablauf

Die Künstler*innen sind für den Transport ihrer Werke zum Ausstellungsraum verantwortlich. Die Abholung der Werke ist für die Tage nach Ausstellungsende geplant. Die Ausstellung wird während der Öffnungszeiten von uns betreut, daher besteht für die teilnehmenden Künstler*innen keine Anwesenheitspflicht.

Im Vorfeld planen wir außerdem einen gemeinsamen Besichtigungstermin im Ausstellungsraum, damit sich alle einen Eindruck von den Räumlichkeiten verschaffen und gut vorbereitet sein können.

Wir glauben, dass starke Kulturprojekte
durch Fairness, Transparenz
und ein echtes Gemeinschaftsgefühl gedeihen.

Sylvana und Philip



Contact

Sylvana

Phone: +49/(0)176 70 62 24 54

Philip

Phone: +49/(0)157 50 68 52 90

Mail:

hello@we-c.space

Instagram:

@WE_CREATECONTEMPORARYCONCEPTS

